



**ЛИСТ СОГЛАСОВАНИЯ**  
**к АНППП «Поселковая»**

**СОГЛАСОВАНО:**

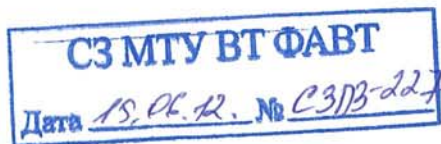
Начальник  
Санкт-Петербургского ЗЦ ЕС ОрВД

  
\_\_\_\_\_  
Д.В. Исаев  
« 14 »  2012 г.  
М.П.

Начальник  
Санкт-Петербургского РЦ ЕС ОрВД


  
\_\_\_\_\_  
А.М. Минаков  
« 14 »  2012 г.  
М.П.





1

**УТВЕРЖДАЮ:**  
Старший авиационный начальник  
посадочной площадки

  
\_\_\_\_\_  
« 07 » июня 2012 г.

## АЭРОНАВИГАЦИОННЫЙ ПАСПОРТ ПОСАДОЧНОЙ ПЛОЩАДКИ

### «ПОСЕЛКОВАЯ»

г. Санкт-Петербург  
2012 г.



## 2 СОДЕРЖАНИЕ

Лист согласования.	0-1
Регистрация поправок аэронавигационного паспорта посадочной площадки.	0-2
Контрольный лист.	0-3
1. Географические и административные данные посадочной площадки.	1-1
2. Время работы служб и средств по обслуживанию на посадочной площадке.	1-2
3. Данные по перронам.	1-3
4. Данные по рулежным дорожкам (РД).	1-4
5. Данные по местам стоянок воздушных судов посадочной площадки.	1-5
6. Данные по местам проверок высотомеров посадочной площадки.	1-6
7. Данные по препятствиям посадочной площадки радиусом 5 км с центром в контрольной точке посадочной площадки	1-7
8. Минимумы посадочной площадки	1-8
9. Физические характеристики посадочной площадки.	1-9
10. Огни приближения и огни ВПП посадочной площадки.	1-10
11. Организация выполнения полетов на посадочной площадке.	1-11
12. Запретные зоны, зоны ограничения полетов, постоянные опасные зоны, специальные зоны.	1-12
13. Данные средств связи на посадочной площадке	1-13
14. Радионавигационные средства и средства посадки посадочной площадки.	1-14
15. Перечень карт (схем) посадочной площадки.	1-15
16. Перечень доказательной документации	1-16
<b>Приложения</b>	2.1
Карта посадочной площадки (кроки).	2-1
Карта наземного движения (огни и знаки руления).	2-2
Карта препятствий в R=5 км от контрольной точки посадочной площадки	2-3
Карта препятствий в R=5 км от контрольной точки посадочной площадки	2-3.1
Карта маршрутов вылета и прибытия	2-4
Карта захода на посадку по приборам	2-5
Карта захода на посадку по ПВП	2-6
Схема концентрации и перелета птиц в окрестностях посадочной площадки.	2-7
Схема расположения радиотехнического и метеорологического оборудования на посадочной площадке	2-8
Схема продольного профиля оси ВПП посадочной площадки.	2-9
Схема выполнения маневра для внеочередного захода на посадку или ухода на запасной аэродром.	2-10
Справочная информация	3-1
Регистрация сверок (проверок АНППП)	



## ЛИСТ СОГЛАСОВАНИЯ

Ф.И.О. лица, ответственного за ведение паспорта посадочной площадки «Поселковая»	Васильев Артем Викторович	
Занимаемая должность (служба) ответственного лица.	-	
Приказ (распоряжение) о назначении ответственного лица.	-	
<b>Наименование службы</b>	<b>Подпись/дата</b>	<b>Расшифровка подписи</b>
-	-	-
-	-	-
-	-	-
-	-	-
-	-	-









## КОНТРОЛЬНЫЙ ЛИСТ

Лист		Дата	
1. Титульный лист.		28 июня 2012 г.	
2. Содержание		28 июня 2012 г.	
0-1 Лист согласований.		28 июня 2012 г.г	
0 - 2 Регистрация поправок к АНППП		09 февраля 2012 г	
0 - 3 Контрольный лист		28 июня 2012 г.	
Лист	Дата	Лист	Дата
1 --1	28 июня 2012 г.	2.1	28 июня 2012 г.
1 – 2	28 июня 2012 г.	2 – 1	28 июня 2012 г.
1 – 3	28 июня 2012 г.	2 – 2	28 июня 2012 г.
1 – 4	28 июня 2012 г.	2 – 3	28 июня 2012 г.
1 – 5	28 июня 2012 г.	2 – 3.1	28 июня 2012 г.
1 – 6	28 июня 2012 г.	2 – 4	28 июня 2012 г.
1 – 7	28 июня 2012 г.	2 – 5	28 июня 2012 г.
1 – 7.1	28 июня 2012 г.	2 – 6	28 июня 2012 г.
1 – 7.2	28 июня 2012 г.	2 – 7	28 июня 2012 г.
1 – 7.3	28 июня 2012 г.	2 – 8	28 июня 2012 г.
1 – 7.4	28 июня 2012 г.	2 – 9	28 июня 2012 г.
1 – 8	28 июня 2012 г.	2 – 10	28 июня 2012 г.
1 – 9	28 июня 2012 г.	3 – 1	28 июня 2012 г.
1 – 10	28 июня 2012 г.		
1 – 11	28 июня 2012 г.		
1 – 12	28 июня 2012 г.		
1 – 12.1	28 июня 2012 г.		
1 – 13	28 июня 2012 г.		
1 – 14	28 июня 2012 г.		
1 – 15	28 июня 2012 г.		
1 – 16	28 июня 2012 г.		
Лист		Дата	
Регистрация сверок (проверок АНППП)		28 июня 2012 г.	
В настоящем экземпляре сброшюровано 40 (сорок) листов			



# **1. ГЕОГРАФИЧЕСКИЕ И АДМИНИСТРАТИВНЫЕ ДАННЫЕ ПОСАДОЧНОЙ ПЛОЩАДКИ «Поселковая»**

№ п.п.	Наименования аэронавигационных данных (АНД)	Значение элемента АНД	Доказате льная документ ация
1	2	3	4
1.1	Указатель (индекс) местоположения посадочной площадки	-	-
1.2	Название	«Поселковая»	-
1.3	Наименование собственника посадочной площадки	Васильев Артем Викторович	
1.4	Юридический адрес собственника посадочной площадки.	г. Санкт-Петербург, пр-т Маршала Блюхера, д 44 кв. 136	
1.5	Номер телефона собственника посадочной площадки	+7 921-999-70-04	
1.6	Номер факса собственника посадочной площадки	8 (812) 458-39-63	
1.7	Е-mail собственника посадочной площадки	stpr@bk.ru	
1.8	Полное название ближайшего к аэродрому крупного населенного пункта	г. Санкт-Петербург	(8)
1.9	Направление и расстояние от центра города или населенного пункта	Северо-восточная окраина г. Санкт-Петербург.	(8)
1.10	Координаты местоположения контрольной точки посадочной площадки (ПМ №1) (широта, долгота в градусах, минутах и секундах)	59°58'55" N 030°31'23" E	(1)
1.11	Система координат	ПЗ – 90.02	(1)
1.12	Вид покрытия ВПП посадочной площадки	Асфальт	(9)
1.13	Превышение (абсолютная высота) контрольной точки посадочной площадки (м)	12,2 м	(1)
1.14	Магнитное склонение посадочной площадки (в градусах)	10Е	(1)
1.15	Ограничения на посадку на ВПП	7.0 тонн	(9)
1.16	Подразделения, базирующиеся на посадочной площадке	нет	-



## 2. ВРЕМЯ РАБОТЫ СЛУЖБ И СРЕДСТВ ПО ОБСЛУЖИВАНИЮ ПОСАДОЧНОЙ ПЛОЩАДКИ «Поселковая»

№ п.п.	Наименования аэронавигационных данных (АНД)	Значение элемента АНД	Доказательная документация
1	2	3	4
2.1	Администрация посадочной площадки	Ежедневно 0900-2200 (МСК)	-
2.2	Посадочная площадка	По запросу	
2.3	Таможня и иммиграционная служба	-	
2.4	Медицинская и санитарная служба	-	
2.5	Бюро САИ по проведению инструктажа	-	
2.6	Бюро информации ОВД	-	
2.7	Метеорологическое бюро по проведению инструктажа	-	
2.8	Служба воздушного движения (ОВД)	-	
2.9	Служба заправки топливом	-	
2.10	Служба оформления и обработки	-	
2.11	Служба обеспечения безопасности	-	
2.12	Служба противообледенительной обработки	-	
2.13	Служба поискового и аварийно-спасательного обеспечения полетов	-	
2.14	Служба обеспечения бортовым питанием	-	
2.15	Медицинская служба	-	
2.16	Аэродромная служба	-	





### 3. ДАННЫЕ ПО ПЕРРОНАМ ПОСАДОЧНОЙ ПЛОЩАДКИ «Поселковая»

№ п.п.	Наименования аэронавигационных данных (АНД)	Значение элемента АНД	Доказательная документация
Перроны на посадочной площадке отсутствуют.			
1	2	3	4
3.1	Наименование перрона	-	
3.1.1	Тип покрытия перрона	-	
3.1.2	Прочность покрытия перрона (PCN) <sup>1)</sup>	-	
3.1.3	Обозначение точки границы перрона	-	
3.1.4	Координаты точки границы перрона (широта, долгота в градусах, минутах, секундах)	-	

<sup>1)</sup> PCN – классификационное число покрытия ВПП.



**4. ДАННЫЕ ПО РУЛЕЖНЫМ ДОРОЖКАМ (РД)  
ПОСАДОЧНОЙ ПЛОЩАДКИ «Поселковая»**

<b>№ п.п.</b>	<b>Наименования аэронавигационных данных (АНД)</b>	<b>Значение элемента АНД</b>	<b>Доказательная документация</b>
<b>Рулежные дорожки на посадочной площадке отсутствуют.</b>			
<b>1</b>	<b>2</b>	<b>3</b>	<b>4</b>
4.1	<b>РД:</b>	-	
4.1.1	Обозначение РД	-	
4.1.2	Тип покрытия РД	-	
4.1.3	Прочность покрытия РД (PCN)	-	
4.1.4	Протяженность РД (м)	-	
4.1.5	Ширина РД (м)	-	
4.1.6	Маркировка РД	-	
4.1.7	Истинный пеленг (азимут) РД (в градусах и сотых долях градуса)	-	
4.1.8	Магнитный пеленг (азимут) РД (в градусах и сотых долях градуса)	-	
4.2	<b>РД:</b>	-	
...	...	-	



**5. ДАННЫЕ ПО МЕСТАМ СТОЯНОК ВОЗДУШНЫХ СУДОВ  
ПОСАДОЧНОЙ ПЛОЩАДКИ «Поселковая»**

<b>№ п.п.</b>	<b>Наименования аэронавигационных данных (АНД)</b>	<b>Значение элемента АНД</b>	<b>Доказательная документация</b>
<p align="center"><b>Отдельные стоянки ВС на посадочной площадке отсутствуют. Для стоянок используется зона приземления и отрыва (TLOF) посадочной площадки.</b></p>			
<b>1</b>	<b>2</b>	<b>3</b>	<b>4</b>
5.1	Обозначение (№ стоянки)	Н	(2)
5.1.1	Координаты местоположения точки установки переднего колеса (широта, долгота в градусах, минутах, секундах)	59°58'55" N 030°31'23" E	(1)
5.1.2	Прочность покрытия (PCN)	PCN 8/F/D/Y/T	(9)
5.1.3	Тип покрытия	Асфальт	(9)



**6. ДАННЫЕ ПО МЕСТАМ ПРОВЕРОК ВЫСОТОМЕРОВ  
ПОСАДОЧНОЙ ПЛОЩАДКИ «Поселковая»**

<b>№ п.п.</b>	<b>Наименования аэронавигационных данных (АНД)</b>	<b>Значение элемента АНД</b>	<b>Доказательная документация</b>
<b>Специальные места проверок высотомеров на посадочной площадке отсутствуют. Проверка высотомеров проводится в зоне приземления и отрыва (TLOF)</b>			
<b>1</b>	<b>2</b>	<b>3</b>	<b>4</b>
6.1	Местоположение	<b>TLOF</b>	
6.2	Превышение (абсолютная высота) (м)	12.2	(1)
6.3	Геодезическая высота <sup>1)</sup> (м)	29.1	(1)

<sup>1)</sup> Геодезическая высота – высота, измеренная относительно поверхности эллипсоида.





**7. ДАННЫЕ ПО ПРЕПЯТСТВИЯМ ПОСАДОЧНОЙ ПЛОЩАДКИ  
В РАДИУСЕ 5 КМ С ЦЕНТРОМ В КОНТРОЛЬНОЙ ТОЧКЕ  
ПОСАДОЧНОЙ ПЛОЩАДКИ «Поселковая»**

Идентификатор (№ п.п.) препятствия	Наименование препятствия	Широта препятствия (в градусах, минутах, секундах)	Долгота препятствия (в градусах, минутах, секундах)	Превышение (абсолютная высота) (м)	Геодетическая высота (м)	Вид / цвет маркировки	Дополнительная документация
1	2	3	4	5	6	7	8
<b>7.1 Препятствия в радиусе 5 км от контрольной точки посадочной площадки</b>							
200001 <sup>1)</sup>	Здание 1-1	595854N	0303123E	18,9	35,8	Нет	(1)
200002	Здание 1-2	595854N	0303121E	18,9	35,8	Нет	
200003	Дерево 1	595853N	0303121E	29,5	46,4	Нет	
200004	Здание 2	595854N	0303120E	22,1	39,0	Нет	
200005	Здание 3-1	595854N	0303120E	22,7	39,6	Нет	
200006	Здание 3-2	595855N	0303118E	22,7	39,6	Нет	
200007	Здание 3-3	595853N	0303119E	22,2	39,1	Нет	
200008	Ветроуказатель	595856N	0303122E	20,7	37,6	Нет	
200009	Контейнер 1-1	595855N	0303122E	14,7	31,7	Нет	
200010	Контейнер 1-2	595855N	0303122E	14,7	31,6	Нет	
200011	Контейнер 1-3	595855N	0303122E	14,8	31,7	Нет	
200012	Навес 1-1	595856N	0303121E	16,1	33,1	Нет	
200013	Навес 1-2	595856N	0303119E	16,2	33,1	Нет	
200014	Навес 1-3	595856N	0303121E	16,2	33,1	Нет	
200015	Фонарь 1	595855N	0303119E	20,7	37,7	Нет	
200016	Фонарь 10	595856N	0303119E	21,5	38,5	Нет	
200017	Кран 1-1 козловой (рабочая зона)	595857N	0303119E	26,3	43,2	Красные огни	
200018	Фонарь 18	595856N	0303124E	20,5	37,4	Нет	
200019	Фонарь 19	595856N	0303125E	21,7	38,6	Нет	
200020	Забор 1-1	595856N	0303125E	14,7	31,6	Нет	
200021	Опора ЛЭП 1	595853N	0303124E	20,4	37,3	Нет	
200022	Опора ЛЭП 2	595853N	0303123E	20,9	37,8	Нет	
200023	Полоса деревьев 1-1	595853N	0303124E	27,0	43,8	Нет	
200024	Полоса деревьев 1-2	595853N	0303125E	27,0	43,8	Нет	
200025	Столб 1	595857N	0303122E	21,4	38,4	Нет	
200026	Столб 2	595858N	0303122E	17,3	34,3	Нет	
200027	Столб 3	595857N	0303126E	22,2	39,2	Нет	
200028	Кран 2 (строительный)	595858N	0303132E	64,1	81,0	Нет	
200029	Здание 4-1	595857N	0303130E	40,7	57,6	Нет	
200030	Здание 4-2	595858N	0303125E	40,7	57,6	Нет	
200031	Здание 5-1	595857N	0303133E	40,0	56,9	Нет	
200032	Здание 5-2	595857N	0303132E	40,0	56,9	Нет	
200033	Здание 5-3	595858N	0303132E	40,0	56,9	Нет	
200034	Здание 6-1	595859N	0303123E	39,6	56,5	Нет	
200035	Здание 6-2	595859N	0303123E	39,6	56,5	Нет	
200036	Здание 6-3	595859N	0303125E	39,6	56,5	Нет	
200037	Здание 7-1	595902N	0303121E	47,5	64,5	Нет	
200038	Здание 7-2	595903N	0303121E	47,5	64,5	Нет	
200039	Здание 7-3	595903N	0303122E	47,5	64,5	Нет	



200040	Навес 2-1	595857N	0303122E	15,3	32,2	Нет	
200041	Навес 2-2	595856N	0303122E	15,1	32,0	Нет	
200042	Навес 3-1	595856N	0303121E	15,4	32,3	Нет	
200043	Навес 3-2	595857N	0303121E	15,5	32,4	Нет	
200044	Дерево 2	595901N	0303120E	37,2	54,2	Нет	(1)
200045	Дерево 3	595903N	0303118E	39,8	56,8	Нет	
200046	Группа деревьев 1	595903N	0303116E	35,2	52,2	Нет	
200047	Полоса деревьев 2-1	595857N	0303115E	31,3	48,3	Нет	
200048	Полоса деревьев 2-2	595856N	0303115E	29,6	46,5	Нет	
200049	Контур деревьев 1-1	595858N	0303109E	37,2	54,2	Нет	
200050	Контур деревьев 1-2	595856N	0303109E	34,2	51,2	Нет	
200051	Забор 1-2	595854N	0303124E	14,6	31,5	Нет	
200052	Забор 1-3	595854N	0303124E	16,0	32,9	Нет	
200053	Забор 1-4	595853N	0303124E	16,0	32,9	Нет	
200054	Фонарь 20	595851N	0303111E	46,8	63,7	Нет	
200055	Фонарь 21	595850N	0303114E	46,8	63,7	Нет	
200056	Фонарь 22	595849N	0303117E	46,7	63,6	Нет	
200057	Фонарь 23	595848N	0303121E	46,7	63,5	Нет	
200058	Фонарь 24	595847N	0303125E	46,5	63,3	Нет	
200059	Фонарь 2	595846N	0303129E	46,9	63,7	Нет	
200060	Фонарь 3	595845N	0303133E	46,8	63,6	Нет	
200061	Фонарь 4	595843N	0303138E	46,7	63,4	Нет	
200062	Фонарь 5	595842N	0303142E	46,4	63,1	Нет	
200063	Фонарь 6	595841N	0303146E	46,5	63,2	Нет	
200064	Фонарь 7	595840N	0303150E	46,4	63,0	Нет	
200065	Фонарь 8	595838N	0303154E	46,1	62,7	Нет	
200066	Фонарь 9	595838N	0303156E	46,0	62,6	Нет	
200067	Здание 8-1	595902N	0303113E	28,4	45,4	Нет	
200068	Здание 8-2	595903N	0303114E	28,4	45,4	Нет	
200069	Здание 8-3	595904N	0303111E	35,4	52,4	Нет	
200070	Забор 2-1	595857N	0303123E	14,8	31,7	Нет	
200071	Забор 2-2	595857N	0303125E	14,9	31,8	Нет	
200072	Забор 2-3	595857N	0303128E	14,7	31,6	Нет	
200073	Контур деревьев 2-1	595855N	0303131E	26,1	43,0	Нет	
200074	Контур деревьев 2-2	595854N	0303133E	29,6	46,5	Нет	
200075	Контур деревьев 2-3	595853N	0303131E	28,0	44,8	Нет	
200076	Здание 9-1	595855N	0303116E	25,4	42,3	Нет	
200077	Здание 9-2	595855N	0303118E	25,4	42,3	Нет	
200078	Забор 2-4	595855N	0303114E	14,8	31,8	Нет	
200079	Забор 2-5	595859N	0303117E	14,8	31,8	Нет	
200080	Забор 2-6	595859N	0303118E	14,8	31,8	Нет	
200081	Кран 1-2 козловой (рабочая зона)	595855N	0303118E	26,3	43,2	Красные огни	
200082	Здание 10	595905N	0303107E	48,0	65,1	Нет	
200083	Полоса кустов 1-1	595854N	0303114E	25,6	42,5	Нет	
200084	Полоса кустов 1-2	595855N	0303113E	23,3	40,2	Нет	
200085	Кран 1-3 козловой (рабочая зона)	595856N	0303116E	26,3	43,2	Красные огни	
200086	Кран 1-4 козловой (рабочая зона)	595858N	0303117E	26,3	43,2	Красные огни	
200087	МСС 1	600037N	0303529E	59,1	76,0	Нет	
200088	Труба 1	595907N	0303043E	42,2	59,4	Нет	
200089	Рекламный щит 1	595902N	0303059E	33,8	50,9	Нет	



200090	Фонарь 11	595904N	0303058E	30,6	47,7	Нет	
200091	Фонарь 12	595904N	0303057E	31,9	49,0	Нет	
200092	Фонарь 13	595903N	0303056E	32,3	49,4	Нет	
200093	Фонарь 14	595903N	0303054E	32,4	49,6	Нет	
200094	Фонарь 15	595902N	0303053E	32,7	49,9	Нет	
200095	Фонарь 16	595902N	0303052E	32,9	50,0	Нет	
200096	Фонарь 17	595901N	0303051E	32,8	49,9	Нет	
200097	МСС 2	595901N	0303026E	40,9	58,1	Красные огни	
200098	Труба 2	595919N	0302958E	60,9	78,4	Нет	
200099	Труба 3	595918N	0302959E	60,2	77,7	Нет	
200100	Труба 4	600024N	0302949E	57,9	76,2	Нет	(1)
200101	МСС 3 (на здании)	595847N	0303011E	49,2	66,3	Нет	
200102	Труба 5	595844N	0303006E	40,4	57,6	Нет	
200103	Труба 6	595845N	0303006E	37,9	55,0	Нет	
200104	Опора ЛЭП 3	595916N	0302921E	57,5	75,1	Нет	
200105	Опора ЛЭП 4	595928N	0302918E	56,3	74,1	Нет	
200106	Опора ЛЭП 5	595938N	0302916E	48,8	66,7	Нет	
200107	Опора ЛЭП 6	595947N	0302912E	57,4	75,4	Нет	
200108	Опора ЛЭП 7	595959N	0302906E	58,7	76,9	Нет	
200109	Опора ЛЭП 8	600008N	0302902E	49,9	68,2	Нет	
200110	Опора ЛЭП 9	600016N	0302904E	59,3	77,7	Нет	
200111	Труба 7	595851N	0302628E	115,5	133,6	Нет	
200112	Труба 8	595853N	0302629E	116,2	134,3	Нет	
200113	Труба 9	595935N	0302629E	121,9	140,4	Нет	
200114	Труба 10	595937N	0302628E	122,8	141,4	Нет	
200115	Опора ЛЭП 10	600048N	0302725E	58,5	77,6	Нет	
200116	Опора ЛЭП 11	600041N	0302724E	61,7	80,7	Нет	
200117	Опора ЛЭП 12	600019N	0302722E	57,2	76,0	Нет	
200118	Опора ЛЭП 13	600009N	0302722E	57,0	75,7	Нет	
200119	Опора ЛЭП 14	595959N	0302721E	57,1	75,7	Нет	
200120	Опора ЛЭП 15	595949N	0302721E	57,6	76,1	Нет	
200121	Опора ЛЭП 16	595939N	0302720E	58,1	76,4	Нет	
200122	Опора ЛЭП 17	595929N	0302719E	58,2	76,5	Нет	
200123	Здание 11-1	600016N	0302716E	46,2	65,0	Нет	
200124	Здание 11-2	600015N	0302715E	46,2	65,0	Нет	
200125	Опора ЛЭП 18	595919N	0302719E	60,6	78,8	Нет	
200126	Опора ЛЭП 19	595911N	0302718E	60,7	78,8	Нет	
200127	Здание 12	595931N	0302736E	47,7	65,9	Нет	
200128	Опора ЛЭП 20	595906N	0302932E	55,9	73,4	Нет	
200129	Опора ЛЭП 21	595000N	0302949E	60,4	77,7	Нет	
200130	Труба 11	595748N	0302724E	96,6	113,8	Красные огни	
200131	Опора ЛЭП 22	595751N	0302728E	44,9	62,1	Нет	
200132	Опора ЛЭП 23	595741N	0302738E	50,6	67,6	Нет	
200133	Опора ЛЭП 24	595745N	0302735E	50,6	67,7	Нет	
200134	Опора ЛЭП 25	595826N	0302713E	61,4	79,0	Нет	
200135	Опора ЛЭП 26	595836N	0302713E	62,5	80,2	Нет	
200136	Труба 12	595810N	0302806E	53,1	70,4	Нет	
200137	Опора ЛЭП 27	595851N	0302716E	55,3	73,2	Нет	
200138	Опора ЛЭП 28	595901N	0302717E	62,5	80,5	Нет	
200139	Труба 13	595753N	0302638E	50,4	67,8	Нет	
200140	МСС 4 (на здании)	595741N	0302622E	62,4	79,8	Нет	



200141	Здание 13	595833N	0302608E	48,8	66,8	Нет	
200142	Здание 14-1	595835N	0302610E	53,3	71,3	Нет	
200143	Здание 15	595825N	0302606E	46,5	64,5	Нет	
200144	Здание 16-1	595823N	0302609E	46,5	64,4	Нет	
200145	Здание 16-2	595821N	0302609E	46,5	64,3	Нет	
200146	Здание 14-2	595836N	0302610E	49,1	67,1	Нет	
200147	МСС 5 (на здании)	595816N	0302619E	54,3	72,0	Красные огни	
200148	Опора ЛЭП 29	595726N	0302758E	47,8	64,7	Нет	
200149	Труба 14	595727N	0302801E	52,0	68,8	Нет	
200150	Опора ЛЭП 30	595726N	0302755E	48,5	65,3	Нет	
200151	МСС 6 (на здании)	595726N	0302750E	43,0	59,8	Красные огни	
200152	Здание 17	595719N	0302759E	74,2	90,9	Нет	
200153	Здание 18	595720N	0302807E	64,3	81,1	Нет	
200154	Церковь	595753N	0302823E	55,2	72,2	Нет	
200155	Вышка 1	595830N	0302856E	89,2	106,5	Нет	
200156	Здание 19-1	595821N	0302853E	61,0	78,2	Нет	
200157	Здание 19-2	595820N	0302851E	61,1	78,2	Нет	(1)
200158	Здание 20-1	595909N	0303118E	46,8	63,9	Нет	
200159	Здание 20-2	595909N	0303116E	46,8	63,9	Нет	
200160	Водонапорная башня	595908N	0303147E	52,0	69,0	Нет	
200161	Труба 15	595925N	0303111E	44,8	62,1	Нет	
200162	Опора ЛЭП 31	595836N	0303002E	55,7	72,8	Нет	
200163	Опора ЛЭП 32	595848N	0302954E	59,3	76,5	Нет	
200164	Кран 3 (строительный)	595803N	0302927E	71,8	88,7	Нет	
200165	Труба 16	595804N	0302905E	53,4	70,4	Нет	
200166	Опора ЛЭП 33	595813N	0303011E	60,2	76,9	Нет	
200167	Опора ЛЭП 34	595815N	0303010E	58,8	75,6	Нет	
200168	Опора ЛЭП 35	595819N	0303024E	51,6	68,4	Нет	
200169	Опора ЛЭП 36	595820N	0303022E	64,2	81,0	Нет	
200170	Здание 21	595831N	0303023E	47,0	63,9	Нет	
200171	Опора ЛЭП 37	595826N	0303026E	61,0	77,9	Нет	
200172	Опора ЛЭП 38	595826N	0303024E	60,0	76,8	Нет	
200173	Опора ЛЭП 39	595827N	0303017E	60,4	77,3	Нет	
200174	Опора ЛЭП 40	595826N	0303016E	59,6	76,5	Нет	
200175	Труба 17	595844N	0303111E	58,1	75,0	Нет	
200176	Здание 22	595839N	0303029E	45,1	62,1	Нет	
200177	Здание 23	595841N	0303031E	44,7	61,6	Нет	
200178	Здание 24	595837N	0303041E	46,4	63,3	Нет	
200179	Здание 25	595840N	0303045E	41,8	58,8	Нет	
200180	Труба 18	595838N	0303034E	59,9	76,9	Нет	
200181	БСС 1	595841N	0303337E	59,5	75,7	Красные огни	
200182	БСС 2	595831N	0303409E	63,4	79,4	Красные огни	
200183	МСС 7	595820N	0303313E	68,1	84,2	Красные огни	
200184	МСС 8 (на здании)	595808N	0303039E	48,2	64,8	Красные огни	
200185	Здание 26-1	595734N	0302926E	84,9	101,4	Нет	
200186	Здание 26-2	595728N	0302932E	48,7	65,1	Нет	
200187	Здание 27	595721N	0302929E	58,9	75,3	Нет	
200188	Здание 28	595717N	0302944E	51,4	67,7	Нет	





200189	МСС 9 (на здании)	595655N	0303005E	80,6	96,6	Красные огни	
200190	Здание 29	595641N	0302930E	103,2	119,1	Нет	
200191	Здание 30	595642N	0303000E	56,1	71,9	Нет	
200192	Здание 31	595648N	0302901E	59,7	75,9	Нет	
200193	Здание 32	595649N	0302857E	59,8	75,9	Нет	
200194	Здание 33	595647N	0302851E	65,1	81,3	Нет	
200195	Здание 34	595650N	0302848E	64,3	80,6	Нет	
200196	Здание 35	595653N	0302854E	60,4	76,6	Нет	
200197	Здание 36	595655N	0302853E	59,5	75,8	Нет	
200198	Здание 37	595727N	0302829E	60,2	76,9	Нет	
200199	Здание 38	595708N	0302901E	82,8	99,1	Нет	
200200	Здание 39	595714N	0302903E	66,1	82,5	Нет	
200201	Здание 40	595725N	0302851E	67,1	83,7	Нет	
200202	Опора ЛЭП 41	595647N	0303038E	61,5	77,2	Нет	
200203	Опора ЛЭП 42	595639N	0303038E	59,8	75,4	Нет	
200204	Здание 41	595647N	0303014E	74,2	90,0	Нет	
200205	МСС 10	595708N	0303316E	47,0	62,3	Нет	
200206	БСС 3	595700N	0303305E	59,7	74,9	Нет	
200207	Кран 4 (строительный)	595652N	0303401E	79,9	94,9	Нет	
200208	Кран 5 (строительный)	595651N	0303406E	80,2	95,2	Нет	
200209	МСС 11	595709N	0303358E	64,6	79,8	Нет	
200210	Опора ЛЭП 43	600026N	0302905E	58,3	76,8	Нет	(1)
200211	Опора ЛЭП 44	600106N	0302811E	58,3	77,4	Нет	
200212	Опора ЛЭП 45	600042N	0302851E	57,2	75,8	Нет	
200213	Опора ЛЭП 46	600033N	0302904E	48,8	67,4	Нет	
200214	Опора ЛЭП 47	595755N	0302954E	50,0	66,7	Нет	
200215	Опора ЛЭП 48	595751N	0302956E	58,4	75,0	Нет	

200001<sup>1)</sup>, где

2 - район в радиусе 5 км от КТПП

00001 - номер препятствия



## 8. МИНИМУМЫ ПОСАДОЧНОЙ ПЛОЩАДКИ «Поселковая»

№ п.п.	Наименование элемента аэронавигационных данных (АНД)	Значение элемента АНД	Доказательная документация
<p>Полеты на посадочную площадку «Поселковая» осуществляются по ПВП и минимумы посадочной площадки «Поселковая» для полетов ВС по ПВП днем и ночью определяются Правилами визуальных полетов в соответствии со статьями 3.33, 3.33.1, 3.33.2, 3.112 ФАП «Подготовка и выполнение полетов в гражданской авиации Российской Федерации»;</p>			
1	2	3	4
8.1	Минимумы посадочной площадки для взлета	-	-
8.1.1	Категория ВС	-	-
8.1.1.1	Ннго	-	-
8.1.1.2	Видимость с огнями ВПП день	-	-
8.1.1.3	Видимость с огнями ВПП ночь	-	-
8.1.1.4	Видимость без огней ВПП день	-	-
8.1.1.5	Видимость без огней ВПП ночь	-	-
8.2	Минимумы посадочной площадки для посадки	-	-
8.2.1	Категория ВС	-	-
8.2.1.1	РМС (ИЛС) Авт	-	-
8.2.1.2	РМС (ИЛС) Дир	-	-
8.2.1.3	РМС (ИЛС) ПСП	-	-
8.2.1.4	РСП/ОСП	-	-
8.2.1.5	РСП	-	-
8.2.1.6	ОСП	-	-
8.2.1.7	ОПРС	-	-
8.2.1.8	ОПРС обратного старта	-	-
8.2.1.9	ВЗП	-	-



**9. ФИЗИЧЕСКИЕ ХАРАКТЕРИСТИКИ ВПП  
ПОСАДОЧНОЙ ПЛОЩАДКИ «Поселковая»**

№ п.п.	Наименования аэронавигационных данных (АНД)	Значение элемента АНД	Доказательная документация
1	2	3	4
<b>9.1</b>	<b>Обозначение ВПП</b>	-	
9.1.1	Класс ВПП	-	
9.1.2	Длина ВПП (м)	-	
9.1.3	Ширина ВПП (м)	-	
9.1.4	Прочность искусственного покрытия ВПП (PCN)	-	
9.1.5	Координаты порога ВПП (широта, долгота в градусах, минутах, секундах)	-	
9.1.6	Абсолютная высота порога ВПП (м)	-	
9.1.7	Истинный азимут (пеленг) ВПП (в градусах)	-	
9.1.8	Магнитный азимут (пеленг) ВПП (в градусах)	-	
<b>9.2</b>	<b>Обозначение ПП</b>	<b>Н</b>	
9.2.1	Тип посадочной площадки	На уровне поверхности	(2)
9.2.2	Координаты геометрического центра TLOF (широта, долгота в градусах, минутах, секундах)	59°58'55" N 030°31'23" E	(1)
9.2.3	Длина зоны приземления и отрыва (TLOF) (м)	20 м	(2)
9.2.4	Ширина зоны приземления и отрыва (TLOF) (м)	20 м	(2)
9.2.5	Уклон TLOF	-	-
9.2.6	Тип поверхности TLOF	Асфальт	(9)
9.2.7	Несущая способность зоны TLOF (т.).	7 т (PCN 8/F/D/Y/T)	(9)
9.2.8	Превышение (абсолютная высота) TLOF (м)	12,2	(1)
9.2.9	Тип зоны конечного этапа захода на посадку и взлета (FATO).	Необорудованная	(2)
9.2.10	Истинный пеленг FATO	99°/279°	(1)
9.2.11	Длина FATO (м)	25 м	(2)
9.2.12	Ширина FATO (м).	25 м	(2)
9.2.13	Уклон FATO	-	-
9.2.14	Тип поверхности FATO	Асфальт	(9)
9.2.15	Длина зоны безопасности (м)	2 м	(2)
9.2.16	Ширина зоны безопасности (м)	2 м	(2)
9.2.17	Тип поверхности зоны безопасности	Смешанный	(2)
9.2.18	Длина полосы свободной от препятствий	-	-
9.2.19	Сектор свободный от препятствий	-	-



# **10. ОГНИ ПРИБЛИЖЕНИЯ И ОГНИ ПОСАДОЧНОЙ ПЛОЩАДКИ** **«Поселковая»**

№ п.п.	Наименования аэронавигационных данных (АНД)	Значение элемента АНД	Доказате льная документ ация
1	2	3	4
10.1	<b>Обозначение ВПП</b>	-	
10.1.1	Тип системы огней приближения	-	-
10.1.2	Протяженность системы огней приближения	-	-
10.1.3	Сила света системы огней приближения	-	-
10.1.4	Огни порога ВПП (входные)	-	-
10.1.5	Огни фланговых горизонтов зоны приземления	-	-
10.1.6	Система визуальной индикации глissады	-	-
10.1.7	Наклон глissады	-	-
10.1.8	Местоположение системы визуальной индикации глissады	-	-
10.1.9	Протяженность огней зоны приземления ВПП	-	-
10.1.10	Протяженность огней осевой линии ВПП	-	-
10.1.11	Сила света огней осевой линии ВПП	-	-
10.1.12	Интервалы установки огней осевой линии ВПП	-	-
10.1.13	Цвет огней осевой линии ВПП	-	-
10.1.14	Протяженность посадочных (боковых) огней ВПП.	-	-
10.1.15	Интервалы установки посадочных (боковых) огней ВПП.	-	-
10.1.16	Сила света посадочных (боковых) огней ВПП.	-	-
10.1.17	Цвет посадочных (боковых) огней ВПП.	-	-
10.1.18	Цвет ограничительных огней ВПП	-	-
10.1.19	Огни фланговых горизонтов зоны торможения	-	-
10.2	<b>Обозначение ПП</b>	<b>Н</b>	
10.2.1	Огни зоны FATO		-
10.2.2	Интервалы установки огней зоны FATO	8,5 м	(10)
10.2.3	Сила света огней зоны FATO	ОМИ	
10.2.4	Цвет огней зоны FATO	белый	
10.2.5	Огни зоны TLOF		-
10.2.6	Интервалы установки огней зоны TLOF	5 м	(10)
10.2.7	Сила света огней зоны TLOF	ОМИ	
10.2.8	Цвет огней зоны TLOF	зеленый	
10.2.9	Цвет вертодромного импульсного маяка	-	-





# 11. ОРГАНИЗАЦИЯ ВЫПОЛНЕНИЯ ПОЛЕТОВ НА ПОСАДОЧНОЙ ПЛОЩАДКЕ «Поселковая»

№ п.п.	Наименования аэронавигационных данных (АНД)	Значение элемента АНД	Доказательная документация
1	2	3	4
11.1.	Границы района посадочной площадки	Своего района у посадочной площадки нет.	(3)
11.1.1	Координаты точек боковых границ	-	
11.1.2	Обозначение точки	-	
11.1.3	Координаты точки (широта, долгота в градусах, минутах, секундах)	-	
11.2	Нижняя граница (м)	-	
11.3	Верхняя граница (м)	-	
11.4	Класс воздушного пространства в районе посадочной площадки	<b>«G»</b> От земли до 300 AMSL (Район полетной информации МДП Санкт-Петербург) <b>«C»</b> Выше 300 AMSL до эшелона 7900 (Диспетчерский район Санкт-Петербург (Пулково))	
11.4	Наименование маршрута	Маршрут вылета (прилета) на (с) МВЛ KL2 (северное направление)	
11.4.1	Последовательность точек пути маршрута	«Поселковая» - SEGON; SEGON - «Поселковая»	
11.4.2	Наименование маршрута	Маршрут вылета (прилета) на (с) МВЛ KL2, KL19, KL89	
11.4.3	Последовательность точек пути маршрута	«Поселковая» - SETER; SETER – «Поселковая»	
11.5	Высота перехода (м) (абсолютное значение)	-	
11.6	Высота перехода (м) (относительное значение)	-	
11.7	Дополнительная информация, необходимая для организации выполнения полетов на посадочной площадке.	Прилет на посадочную площадку и вылет с посадочной площадки других пользователей ВП осуществляется с согласования старшего авиационного начальника посадочной площадки «Поселковая».	



## 12. ЗАПРЕТНЫЕ ЗОНЫ, ЗОНЫ ОГРАНИЧЕНИЯ ПОЛЕТОВ, ПОСТОЯННЫЕ ОПАСНЫЕ ЗОНЫ, СПЕЦИАЛЬНЫЕ ЗОНЫ

№ п.п.	Наименования аэронавигационны х данных (АНД)	Значение элемента АНД	Доказате льная документ ация
1	2	3	4
<p>Севернее 200м от посадочной площадки расположена зона ограничения полетов ULR18.</p> <p>Западнее 1 км от посадочной площадки расположена зона ограничения полетов ULR1.</p>			
12.1	Наименование зоны	Зона ограничения полетов	(6)
12.1.1	Обозначение зоны	ULR1	
12.1.2	Координаты боковых границ или центра зоны (широта, долгота в градусах, минутах и секундах)	600407с 0302241в, 600324с 0302306в, 600206с 0302654в, 595918с 0303006в, 595812с 0303042в, 595330с 0302942в, 595154с 0303100в, 595130с 0302936в, 595121с 0302929в, 595253с 0301158в, 600342с 0300900в, 600407с 0302241в	
12.1.3	Верхняя граница	До эшелона 3050	
12.1.4	Нижняя граница	От земли	
12.1.5	Время действия	Круглосуточно	
12.1.6	Примечание	<p>Не распространяется на воздушные суда, осуществляющие полеты:</p> <ul style="list-style-type: none"> <li>- на высоте не ниже 900 м с/на аэродромы: Пулково, Пушкин, Горелово, Левашово по установленным маршрутам входа (выхода) на воздушные трассы (стандартным маршрутам вылета, прилета, схемам захода на посадку), а также по траекториям, задаваемым органом обслуживания воздушного движения (далее - орган ОВД) методом векторения;</li> <li>- по местным воздушным линиям.</li> </ul> <p>Полеты в пределах зоны ограничений производятся с соблюдением «Рекомендаций по ИВП в зоне ограничений ULR1 над г. Санкт-Петербургом».</p>	
12.2	Наименование зоны	Зона ограничения полетов	
12.2.1	Обозначение зоны	ULR18	
12.2.2	Координаты боковых границ или центра зоны (широта, долгота в градусах, минутах и секундах)	595900с 0303300в, 595900с 0303100в, 600700с 0303100в, 600900с 0303400в, 602800с 0304100в, 603100с 0304400в, 602700с 0304900в, 601900с 0305400в, 600000с 0303600в, 595900с 0303300в	



12.2.3	Верхняя граница	До эшелона 20400	(6)
12.2.4	Нижняя граница	От земли	
12.2.5	Время действия	Ежедневно 0900-2000 (МСК), кроме субботы, воскресенья и праздничных дней	
12.2.6	Примечание	-	



**13. ДАННЫЕ СРЕДСТВ СВЯЗИ  
НА ПОСАДОЧНОЙ ПЛОЩАДКЕ «Поселковая»**

№ п.п.	Наименования аэронавигационных данных (АНД)	Значение элемента АНД	Доказатель ная документац ия
1	2	3	4
Своих средств связи на посадочной площадке нет. На посадочной площадке осуществляется полетно-информационное обслуживание органом ОВД МДП Санкт-Петербург.			
13.1	Обозначение службы	МДП Санкт-Петербург	
13.1.1	Позывной	Петербург-район	
13.1.2	Частота Mhz	126,0	
13.1.3	Часы работы (UTC) <sup>1)</sup>	По регламенту работы МДП Санкт-Петербург	
13.1.4	Примечание	-	

<sup>1)</sup> UTC – всемирное координированное время.





# **14. РАДИОНАВИГАЦИОННЫЕ СРЕДСТВА И СРЕДСТВА ПОСАДКИ ПОСАДОЧНОЙ ПЛОЩАДКИ «Поселковая»**

№ п.п.	Наименования аэронавигационных данных (АНД)	Значение элемента АНД	Доказательная документация
1	2	3	4
Радионавигационных средств и средств посадки на посадочной площадке нет.			
14.1	Тип и категория средства	-	-
14.1.1	Магнитное склонение антенны	-	
14.1.2	Позывной	-	
14.1.3	Частота	-	
14.1.4	Магнитное склонение станции	-	
14.1.5	Координаты места установки антенны (широта, долгота в градусах, минутах, секундах и сотых долях секунды)	-	
14.1.6	Часы работы (UTC)	-	
14.1.7	Примечание	-	



## 15. ПЕРЕЧЕНЬ КАРТ (СХЕМ) ПОСАДОЧНОЙ ПЛОЩАДКИ

1. Карта посадочной площадки.
2. Карта наземного движения.
3. Карты препятствий в R=5 км от контрольной точки посадочной площадки.
4. Карта маршрутов вылета и прибытия.
5. Карта захода на посадку по приборам.
6. Карта захода на посадку по ПВП.
7. Схема концентрации и перелета птиц в окрестностях посадочной площадки.
8. Схема расположения радиотехнического и метеорологического оборудования на посадочной площадке.
9. Схема продольного профиля оси ВПП посадочной площадки.
10. Схема выполнения маневра для внеочередного захода на посадку или ухода на запасной аэродром.



## 16. ПЕРЕЧЕНЬ ДОКАЗАТЕЛЬНОЙ ДОКУМЕНТАЦИИ

1. Технический отчет о выполнении геодезических работ по съемке высотных препятствий от 08.06.2012г.

2. Акт обследования посадочной площадки «Поселковая» на соответствие требованиям НГЭА и ФАП «Требования к посадочным площадкам, расположенным на участке земли или акватории», утвержденными приказом Минтранса от 04.03.2011 г. №69.

3. Приказ Минтранса России №253 от 22.09.2011 года «Об утверждении границ зон и районов ЕС ОрВД РФ, границ районов аэродромов, аэроузлов, вертодромов, границ классов воздушного пространства».

4. Приказ Минтранса России №238 от 06.09.2011 года «Об установлении постоянных опасных зон».

5. Приказ Минтранса России №237 от 06.09.2011 года «Об установлении запретных зон».

6. Приказ Минтранса России №73 от 22.03.2012 года «Об установлении зон ограничения полетов».

7. Приказ Минтранса России №273 от 24.10.2011 года «Об утверждении маршрутов обслуживания воздушного движения».

8. Топокарта изд. Ген.штаба, масштаб 1:50000, 1989 года выпуска.

9. Таблица соответствия прочности и состояние поверхности элементов посадочной площадки «Поселковая» требованиям НГЭА.

10. Акт обследования светосигнального оборудования посадочной площадки «Поселковая».



## 2. ПРИЛОЖЕНИЯ





# Карта посадочной площадки

## САНКТ-ПЕТЕРБУРГ, РОССИЯ ПОСЕЛКОВАЯ

Петербург-район 126,0

Нпп 12.2

Обозначение TLOF		Координаты TLOF	Превышение TLOF	Грузонапряженность	Размеры TLOF
Н		59°58'55"N, 30°31'23"E	12.2м	7т (PCN 8/F/D/Y/T)	20 x 20 м





Карта  
наземного движения  
(огни и знаки руления)

САНКТ-ПЕТЕРБУРГ, РОССИЯ  
ПОСЕЛКОВАЯ

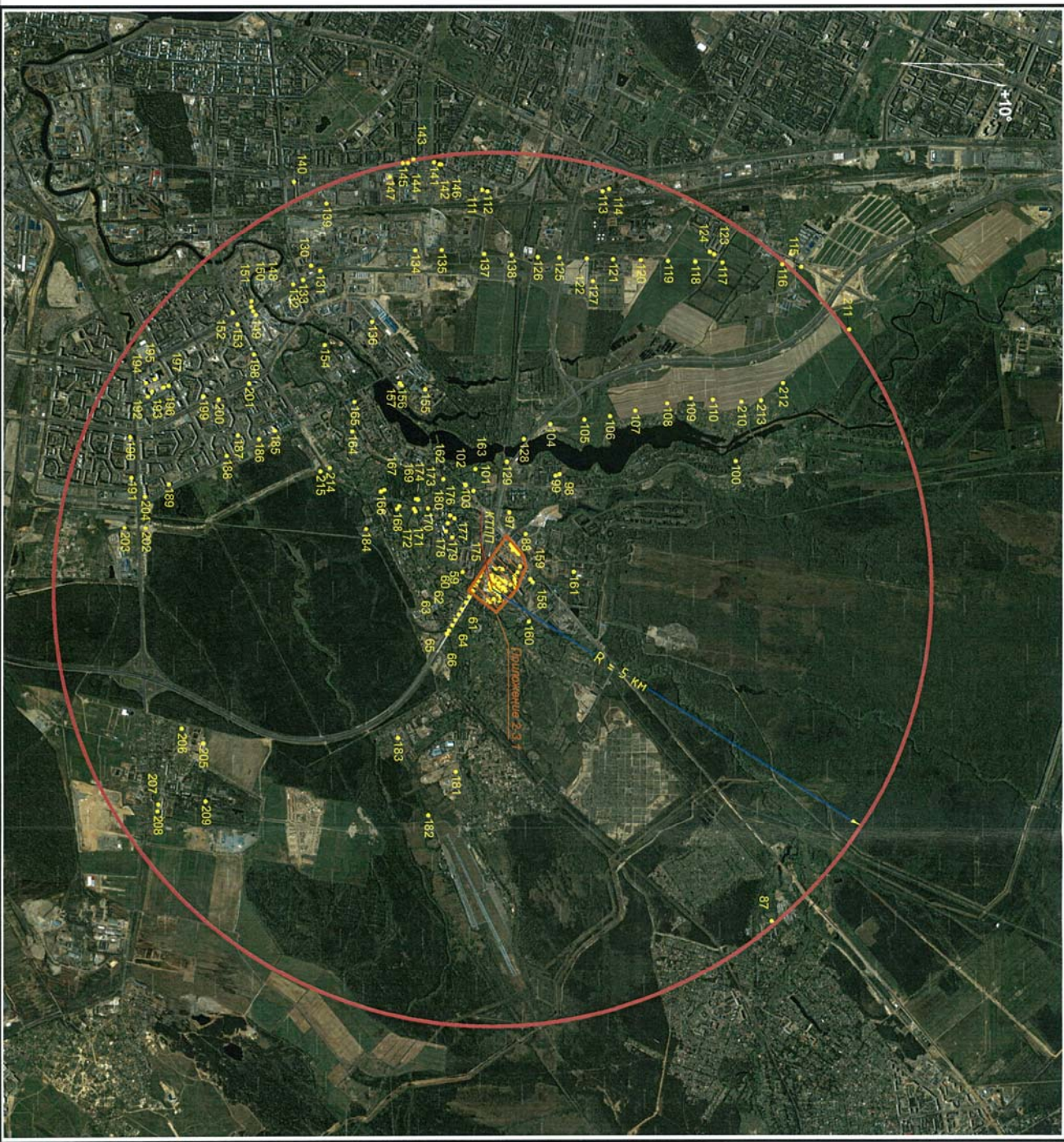
На посадочной площадке  
МС и РД отсутствуют, огни и знаки руления  
не установлены





Карта препятствий  
в радиусе 5 км от контрольной  
точки посадочной площадки

САНКТ-ПЕТЕРБУРГ, РОССИЯ  
ПОСЕЛКОВАЯ







Карта пренятвий  
в радиусе 5 км от контрольной  
точки посадочной площадки

САНКТ-ПЕТЕРБУРГ, РОССИЯ  
ПОСЕЛКОВАЯ







# Карта маршрутов вылета и прибытия

## САНКТ-ПЕТЕРБУРГ, РОССИЯ ПОСЕЛКОВАЯ

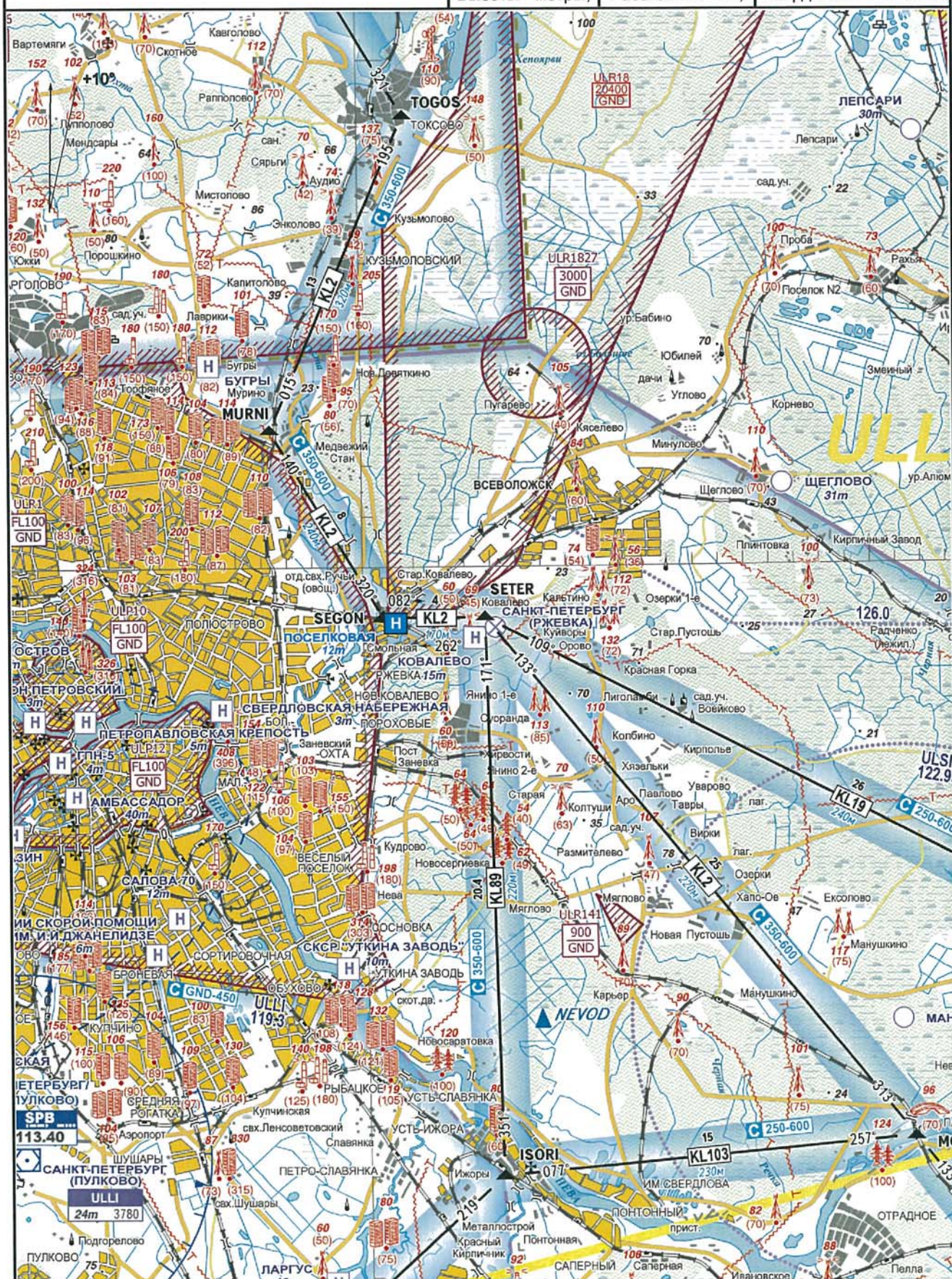
Петербург - район 126,0

Нпп 12.2

Высоты - метры;

Расстояния - км;

Координаты - ПЗ-90.02







Карта  
захода на посадку по приборам

САНКТ-ПЕТЕРБУРГ, РОССИЯ  
ПОСЕЛКОВАЯ

Высоты - метры;

Расстояния - км;

Координаты - ПЗ-90.02



Схемы  
захода на посадку по приборам не разрабатывались





Карта  
захода на посадку по ПВП

САНКТ-ПЕТЕРБУРГ, РОССИЯ  
ПОСЕЛКОВАЯ

Петербург - район 126,0

Нпп 12,2

Высоты - метры;

Расстояния - км;

Координаты - ПЗ-90.02

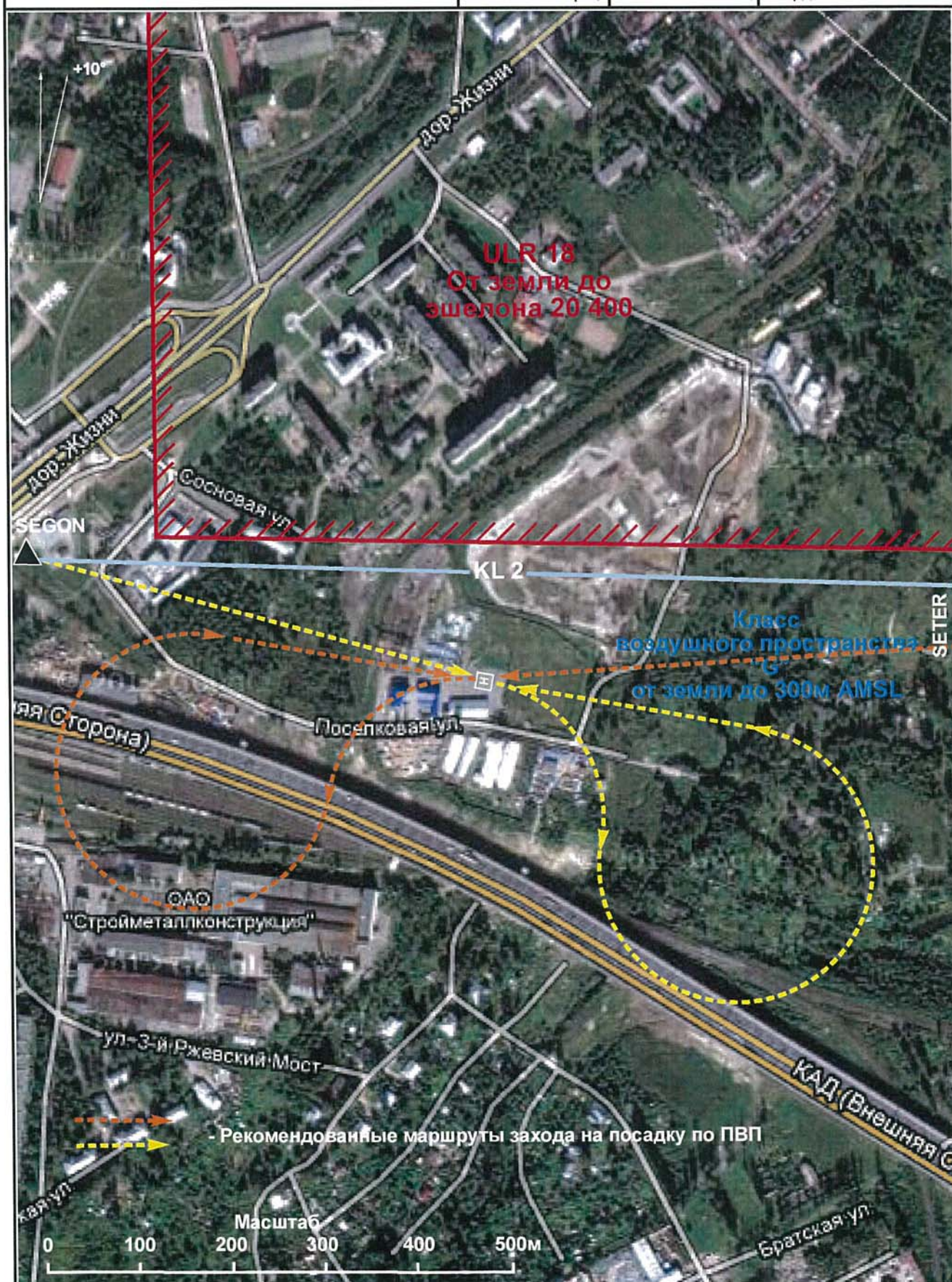






Схема  
концентрации и перелета птиц  
в окрестностях посадочной площадки

САНКТ-ПЕТЕРБУРГ, РОССИЯ  
ПОСЕЛКОВАЯ

Наблюдения за концентрацией  
и перелетом птиц в окрестностях посадочной площадки  
не производились





Схема  
размещения радиотехнического  
и метеорологического оборудования

САНКТ-ПЕТЕРБУРГ, РОССИЯ  
ПОСЕЛКОВАЯ

На посадочной площадке  
радиотехническое и метеорологическое оборудование  
не установлено



**Схема  
продольного профиля оси ВПП  
посадочной площадки**

**САНКТ-ПЕТЕРБУРГ, РОССИЯ  
ПОСЕЛКОВАЯ**

Высоты - метры; Расстояния - км; Координаты - ПЗ-90.02

**Съемка  
продольного профиля оси ВПП  
посадочной площадки  
не производилась**



**Схема  
выполнения маневра для  
внеочередного захода на посадку  
или ухода на запасной аэродром**

**САНКТ-ПЕТЕРБУРГ, РОССИЯ  
ПОСЕЛКОВАЯ**

Высоты - метры; Расстояния - км; Координаты - ПЗ-90.02



**Схема не разработана  
ввиду отсутствия зон ожидания в районе  
посадочной площадки**



### 3. СПРАВОЧНАЯ ИНФОРМАЦИЯ





## РЕГИСТРАЦИЯ СВЕРОК (ПРОВЕРОК) АНПП

[illegible]

